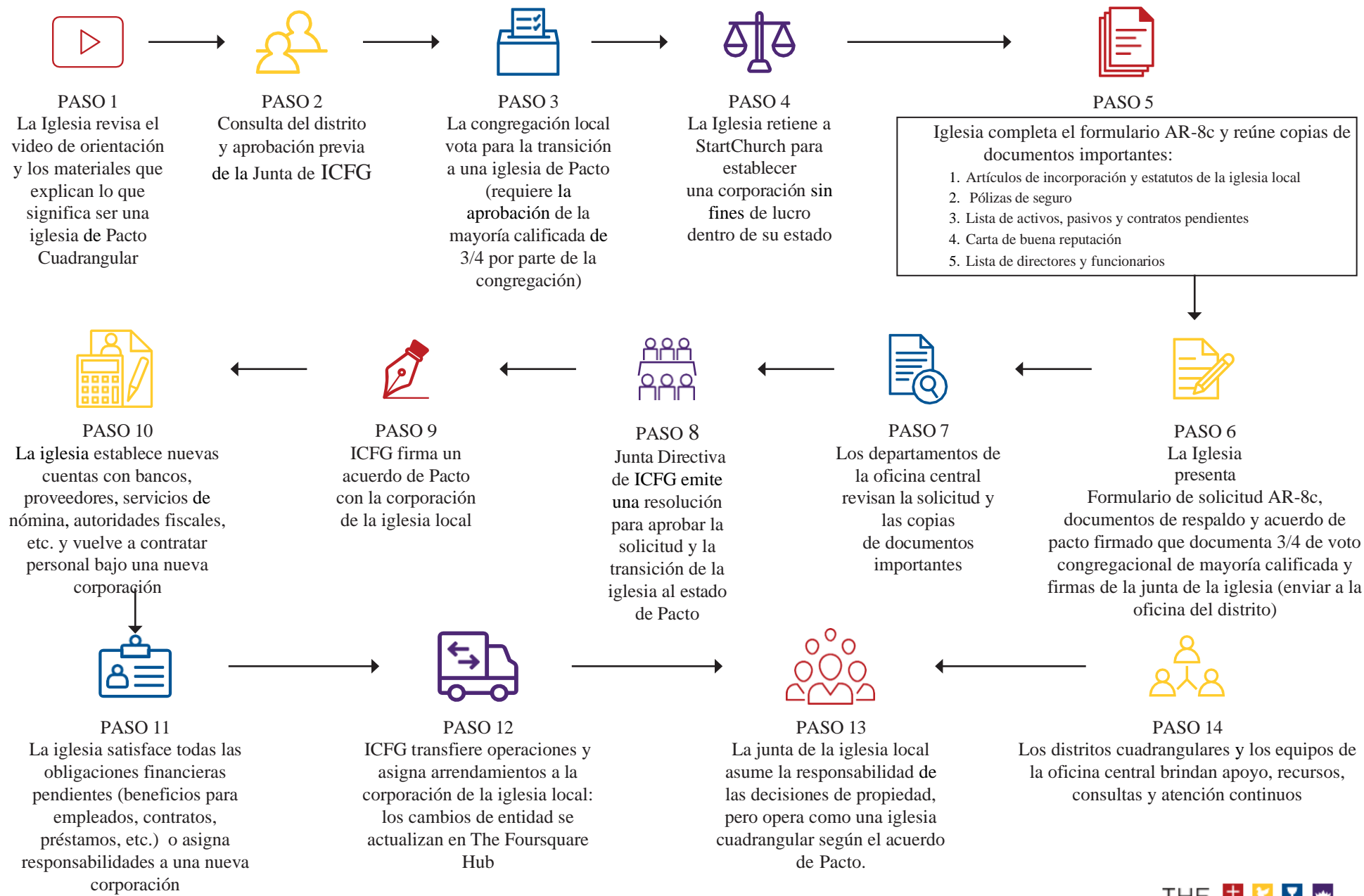


PROCESO DE TRANSICIÓN DE UNA IGLESIA CONSTITUIDA A IGLESIA DE PACTO CUADRANGULAR



La transición de Constituida a De Pacto es un proceso complejo debido a las regulaciones estatales, federales y del IRS que rigen el cierre de una iglesia y el comienzo de otra. Los miembros del equipo Cuadrangular están disponibles para consultas según sea necesario.

Revisado: 2/18/22